

Communiqué de presse  
Boulogne-Billancourt, le 19 mars 2025

**Berger-Levrault et Ospi officialisent leur partenariat  
pour optimiser le codage et la valorisation des séjours hospitaliers privés**



Jean-Baptiste Angeloglou, CEO d'Ospi et  
Laurent Savelli, DG Sanitaire et Médico-social France de Berger-Levrault

**Unis par la volonté commune de simplifier la vie des professionnels de santé, Berger-Levrault, acteur majeur dans l'édition de solution logicielles, et Ospi, éditeur français spécialisé dans la donnée hospitalière et l'intelligence artificielle en santé, officialisent leur partenariat technologique.**

**La conjugaison des expertises en Gestion Administrative du Patient (GAP) et en Dossier Patient Informatisé (DPI) de Berger-Levrault avec l'expertise en codage PMSI par l'IA d'Ospi garantissent une valorisation optimale des activités hospitalières, un gain de temps et une amélioration de la performance financière des établissements de santé privés.**

**Une gestion complète du parcours patient**

Avec ses solutions de GAP et de DPI, Berger-Levrault assure une gestion complète du parcours patient. Couvrant à la fois les aspects médicaux et administratifs, les solutions

logicielles de Berger-Levrault permettent la gestion de l'accueil, de l'ensemble du circuit de facturation et de la totalité du parcours médical du patient : en amont de la consultation, tout au long de son séjour dans l'établissement et jusqu'à son retour à domicile.

### **Codage PMSI (Programme de Médicalisation des Systèmes d'Information) par IA**

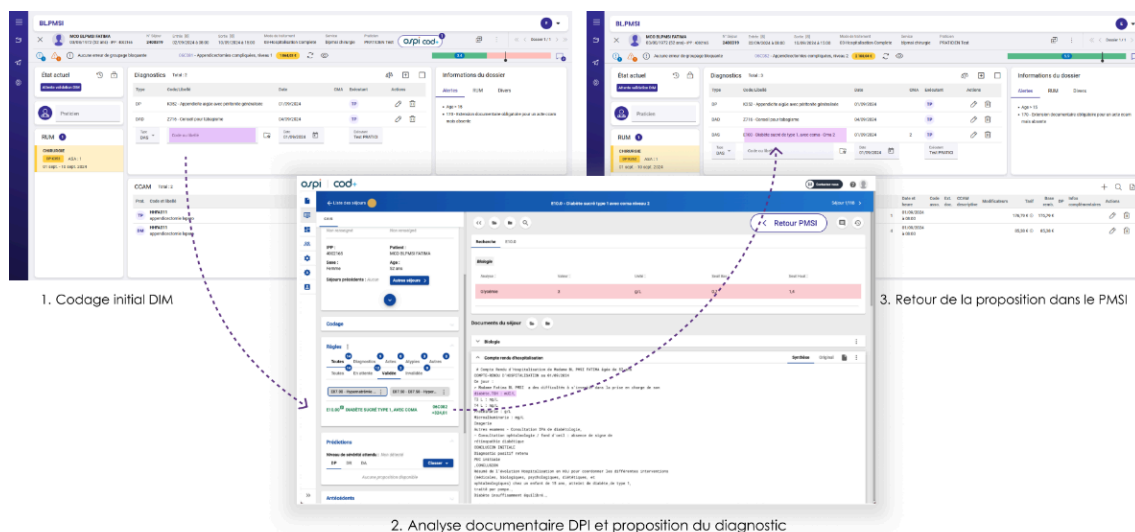
Lancée en 2024, la solution Cod+ d'Ospi aide les établissements à améliorer la qualité de leur codage PMSI et à l'automatiser grâce à l'IA. Réunissant les fonctionnalités clés des logiciels métiers Ospi (PMSIpilot, I4H et BI) et de nouvelles fonctionnalités IA avancées, Cod+ apporte ainsi une valorisation optimale des séjours PMSI et un gain de temps important pour les médecins DIM grâce à l'automatisation des séjours simples et plus de 800 règles pour contrôler la qualité du codage PMSI. À la clé, un gain moyen de 1000€ par séjour revalorisé.

### **Interopérabilité et technologie IA**

Le partenariat entre Berger-Levrault et Ospi mène à une interopérabilité renforcée des solutions des deux éditeurs, avec une utilisation de l'intelligence artificielle basée sur des technologies de machine learning et des moteurs de règles personnalisés tout en conservant une supervision humaine essentielle pour assurer la fiabilité et la pertinence des résultats.

L'objectif de cette union des expertises est double :

- **Optimisation et contrôle qualité** : Grâce à des contrôles en temps réel et une analyse approfondie des données, les établissements bénéficient d'un codage précis et d'une valorisation au plus juste de leur activité, avec un impact financier significatif.
- **Automatisation et assistance au codage** : La solution propose un codage automatique ou supervisé pour les séjours simples (notamment en ambulatoire), ainsi que des suggestions adaptées aux cas plus complexes, apportant un gain de temps considérable aux équipes médicales et administratives.



« Ce partenariat avec Ospi contribue à offrir aux cliniques un SIH complet et performant. En associant notre expertise en GAP et DPI à l'IA avancée d'Ospi, nous permettons aux cliniques d'optimiser leur codage et leur facturation, tout en garantissant une valorisation juste et précise de leur activité. » déclare Laurent Savelli, Directeur Général Sanitaire et Médico-social France de Berger-Levrault

« Les établissements de santé privés ont un besoin urgent d'optimiser le codage et la valorisation de leur activité. Ospi maîtrise parfaitement ces enjeux grâce à son expertise PMSI et à la solution Cod+. En s'associant à Berger-Levrault, nous offrons aux établissements de santé privés une interopérabilité déjà pleinement opérationnelle, permettant un codage précis, un contrôle qualité optimal et une valorisation juste de leur activité. » souligne Jean-Baptiste Angeloglou, CEO d'Ospi

**Cette synergie technologique garantit aux établissements de santé privés la juste valorisation de leurs activités hospitalières tout en simplifiant leur gestion quotidienne.**

**À propos de Berger-Levrault :**

Berger-Levrault est un éditeur de logiciels international basé en France qui s'adresse aux collectivités et administrations locales, aux établissements de santé, au monde de l'éducation et à l'industrie. Le Groupe implanté en Europe, au Maroc et au Canada compte 40 000 clients sur les 5 continents.

Berger-Levrault est le leader des solutions logicielles de Ressources Humaines et de Gestion Financière pour les secteurs public et parapublic en France et en Espagne, ainsi que le leader européen des solutions de gestion de maintenance.

Acteur de proximité solide et pérenne, Berger-Levrault collabore avec ses clients et partenaires pour rendre le monde plus simple et plus sûr grâce à un numérique sécurisé et accessible à tous.

Engagés dans une transformation numérique responsable, les 2 000 collaborateurs de Berger-Levrault agissent au quotidien pour être à la hauteur des enjeux sociétaux, économiques et environnementaux de leurs clients par la création de solutions digitales de confiance.

<https://www.berger-levrault.com/>

**Contact presse Berger-Levrault :**

Agence Abrasive - Karine MICHAUD, [karine.michaud@abrasive.fr](mailto:karine.michaud@abrasive.fr), 06 50 61 06 64

**À propos d'Ospi :**

Ospi, né du rapprochement entre le Groupe PSIH, Collective Thinking et Alicante est un acteur de référence dans le codage médical, la recherche clinique et la qualité des soins.

Les solutions Ospi permettent aux établissements de santé d'améliorer et d'accélérer le codage médical, de faciliter la recherche clinique et d'optimiser les parcours patients grâce à l'IA.

Aujourd'hui, plus de 1100 établissements de santé publics et privés en France font confiance à Ospi. Ospi est hébergeur de données de santé certifié HDS et ISO 27001.

Plus d'informations sur [www.ospi.fr](http://www.ospi.fr)

**Contact presse Ospi :**

Thibaut VERGNOL, [thibaut.vergnol@ospi.fr](mailto:thibaut.vergnol@ospi.fr), 06 71 68 61 66